

## **СЕЗОНА 2023/2024**

### **Извјештај о надзору над респираторним вирусним инфекцијама у 14. недјељи 2024. године (01.04. – 07.04.2024.)**

#### **у Републици Српској**

У 14. недјељи 2024. године, домови здравља Републике Српске су пријавили 3.237 акутних респираторних инфекција (ARI), док је обољења сличних грипи (ILI) регистровано 421. У болницама у Републици Српској у овој седмици пријављено је 73 обољелих од тешке акутне респираторне инфекције (SARI) и то 57 у Универзитетском клиничком центру Републике Српске, девет у ОБ Градишка, три у ОБ Бијељина и четири у ОБ Невесиње. Од почетка сезоне укупно је пријављено 132.186 ARI инфекција, ILI инфекција 24.109, док је SARI инфекција од почетка укупно регистровано 2.113.

Тренд ових инфекција је углавном у опадању последњих 6 недјеља, што одговара тренду овог дијела године у претходним сезонама. Највећа учесталост обољења сличних грипи (ILI) до сад су пријавиле регије Источно Сарајево и Фоча. Највећи број обољелих од ARI и ILI инфекција је у узрасној групи 5-14, док су у категорији SARI инфекција највише оболијевале особе у узрасној групи 30-64 и 65 и више. У поређењу са претходном годином, акутне респираторне инфекције показују већу активност у односу на исти период прошле године.

У складу са препорукама међународних организација које иду у правцу интегрисања надзора над тешким акутним респираторним инфекцијама (COVID-19, грипа и инфекције узроковане респираторним синцицијалним вирусом (RSV), ове сезоне SARI случајеви обухватају случајеве односно особе које се јављају због сумње на инфлуенцу, COVID-19 и RSV под условом да симптоми таквих особа задовољавају критеријуме дефиниције случаја за SARI. Претходне три сезоне SARI случајеви, за које се извјештавало у овом извјештају (кроз SARI надзор), су подразумијевали SARI случајеве код којих је искључено обољење COVID-19. У складу са наведеним, у овој сезони очекујемо већи број пријављених SARI случајева.

#### **Тестирање**

У референтној лабораторији Института за јавно здравство Републике Српске у 14. недјељи тестиран је један ILI узорак на вирусе инфлуенце, SARS-CoV-2 и респираторни синцицијални вирус (RSV) и био је негативан на наведене вирусе.

#### **Смртни исходи**

У 14. недјељи није пријављен ниједан смртни исход од посљедица тешке акутне респираторне инфекције (SARI).

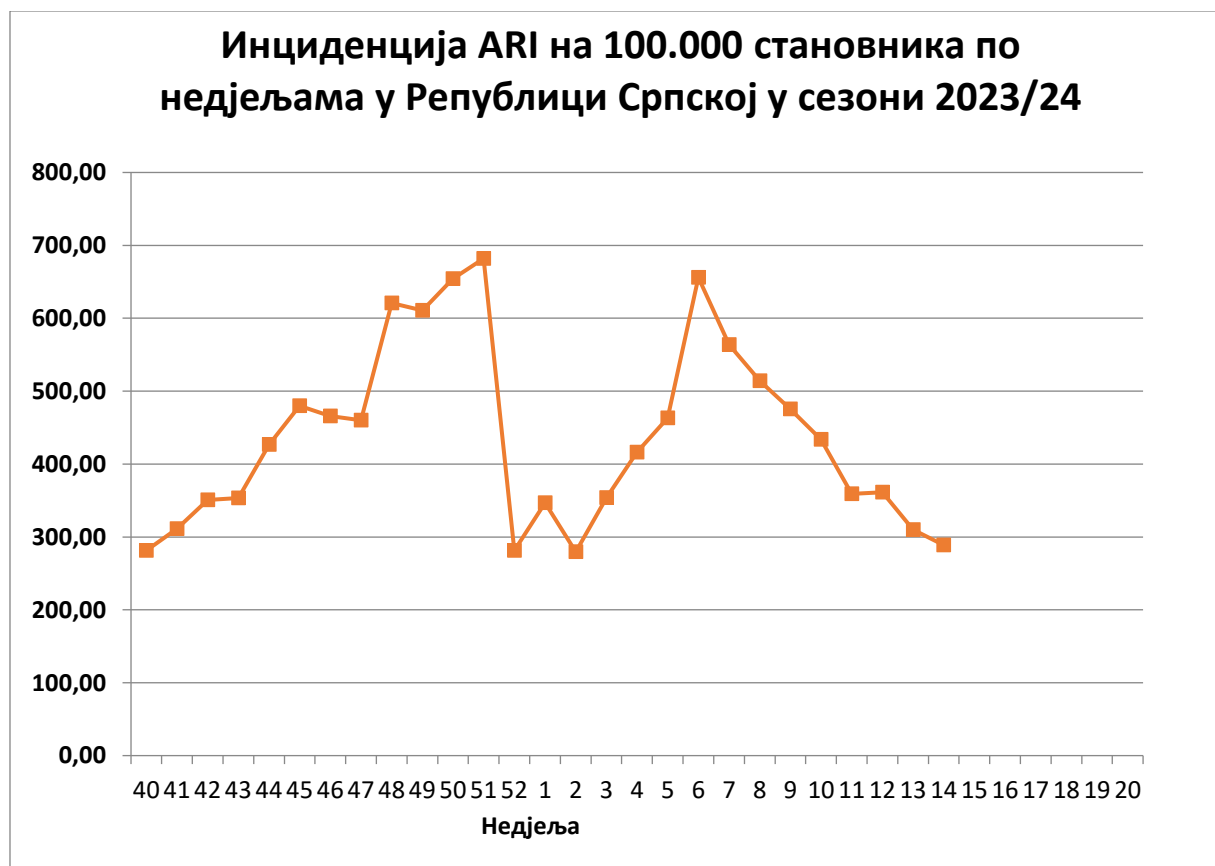
#### **Епидемиолошка ситуација у Европи**

Према подацима са којима располаже Европски центар за контролу болести и Свјетска здравствена организација, за тринаесту седмицу надзора, активност акутних

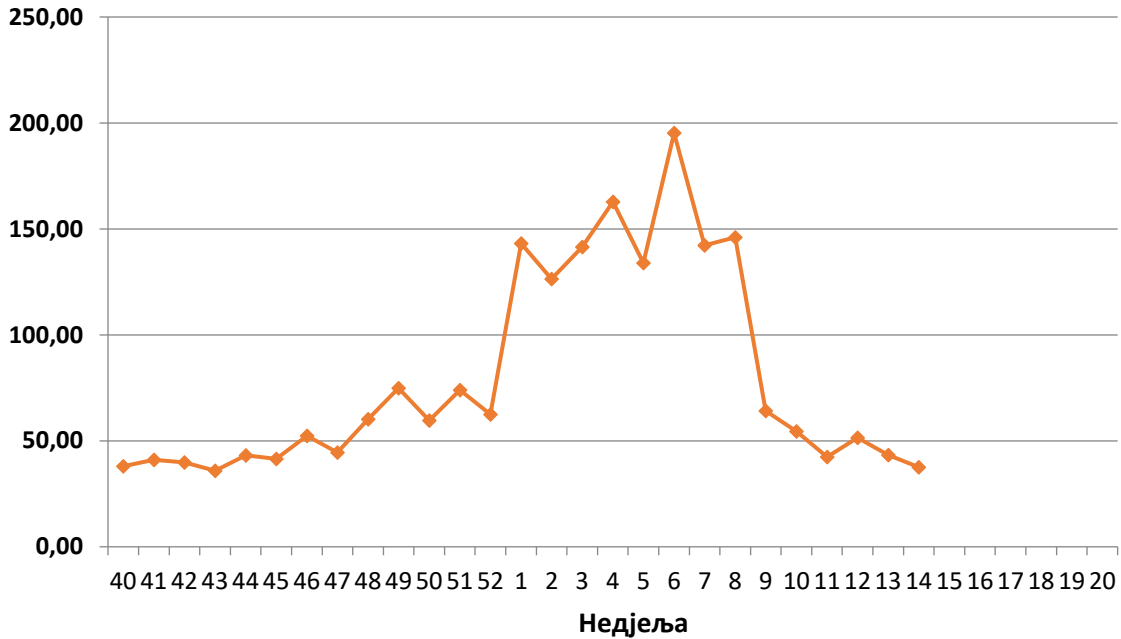
респираторних инфекција и обољења сличних грипи је у опадајућем тренду у европском региону. Већина земаља је пријавила средње или ниске нивое интензитета инфлуенце. Број позитивних узорака на вирусе инфлуенце је у опадању, док је кретање вируса SARS-CoV-2 и RSV на ниском нивоу већ дужи низ недјеља. Активност сезонског грипа наставља да опада и просјечна позитивност тестирања на инфлуенцу више није изнад прага позитивности од 10%. Позитивност SARI узорака је у опадајућем тренду као и број хоспитализација у већини земаља. Од тестираних узорака, засад су детектовани сви типови/подтипови вируса инфлуенце, али је доминантан А(Н1)рdm09.

### Препоруке и мјере превенције

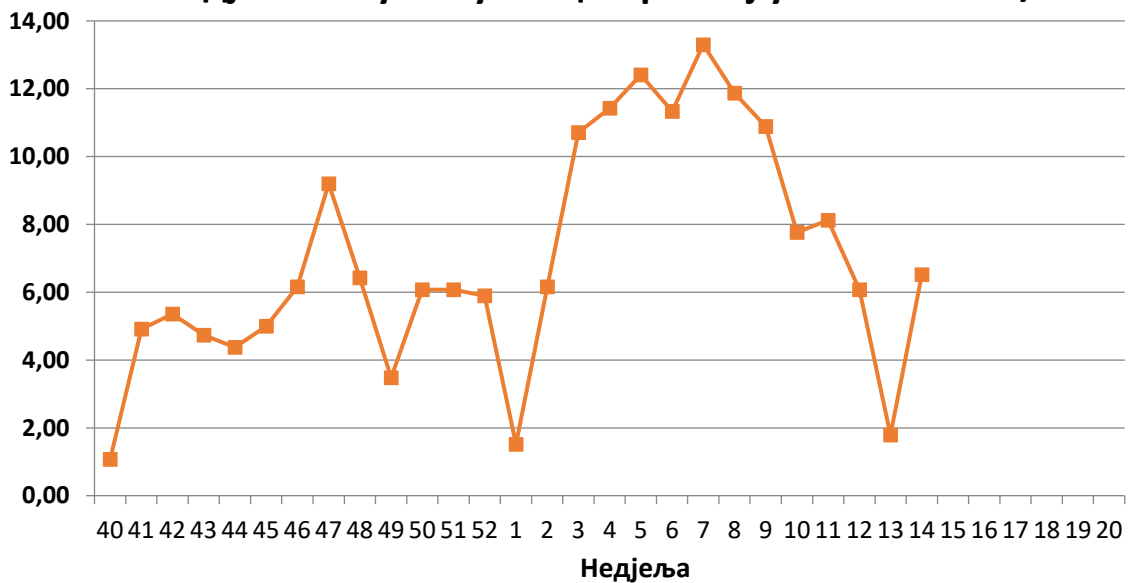
Због већег боравка у затвореном простору и мјестима гдје бораве веће групе људи (учионице, чекаонице, средства јавног превоза, биоскоп итд) неопходно је примјењивати мјере личне, а посебно респираторне хигијене као и хигијене простора у којем живимо и радимо. Поред редовног прања руку топлом водом и сапуном, покривања уста марамицом приликом кихања и кашљања, јако је важно често провјетравати просторије. Дио опште здравствене културе је не само брига о сопственом здрављу, већ и брига о особама у окружењу. У наредном периоду, посебну пажњу треба обратити приликом посјете пацијентима у болницама, као и особама смјештеним у установама за трајни боравак (старачки домови, њега лица са посебним потребама и сл). Трајање посјете треба свести на минимум, у посјету ићи само ако смо сигурни да немамо неку респираторну инфекцију и избјегавати близак контакт са обољелим.



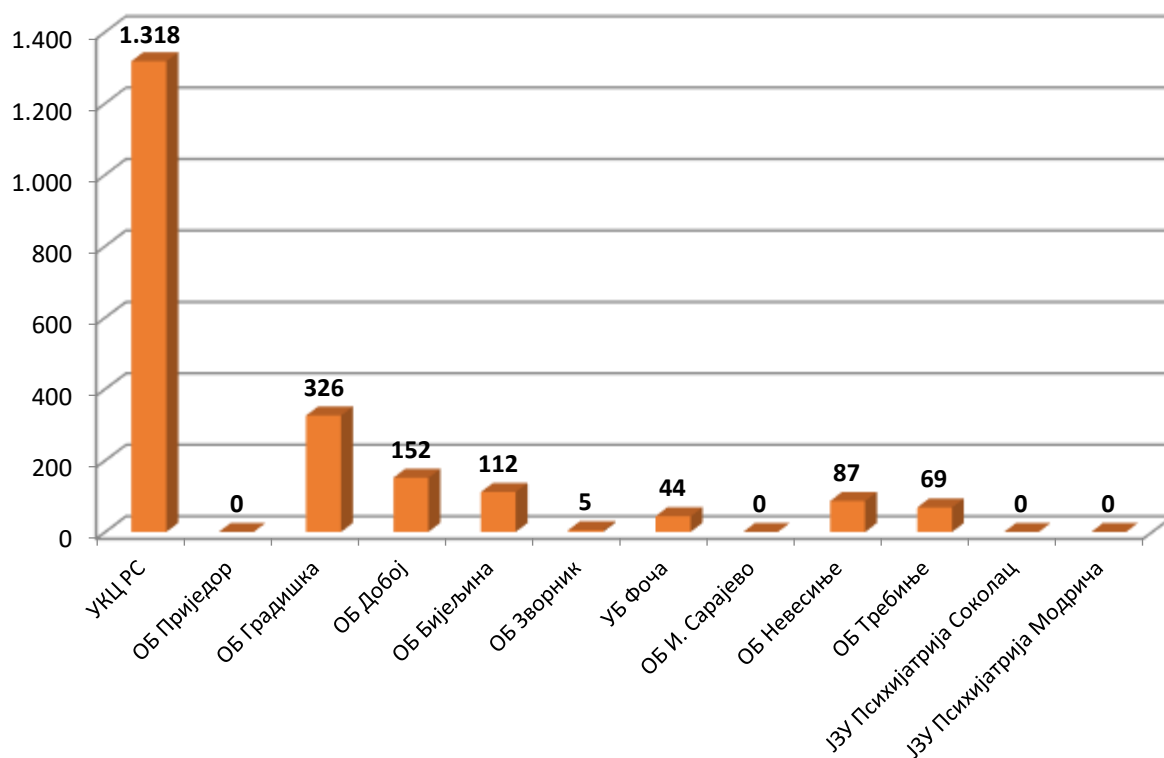
**Инциденција ILI на 100.000 становника по  
недељама у Републици Српској у сезони 2023/24**



**Инциденција SARI на 100.000 становника по  
недељама у Републици Српској у сезони 2023/24**



### Број пријављених обољелих од SARI у болницама у Републици Српској у сезони 2023/24



Извјештај припремила: др Ирена Шпегар-Дробац, специјалиста епидемиолог у Институту за јавно здравство Републике Српске